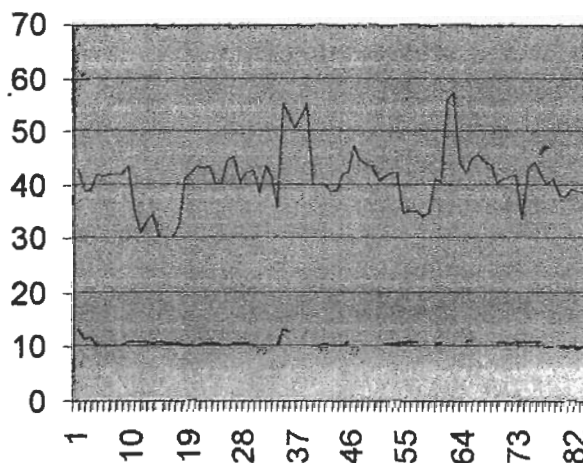


Resumen de ensayos de compresión realizados en probetas de EPS del tipo KT Batiment.

Las medidas de las probetas son de 100x100x50 la velocidad a la que se han realizado los ensayos es 5 mm/minuto

La media de la MV(kg/m³) es 10,628 Y la media de la resistencia a la deformación del 10% 41,155 kPa

**Compresion
KT Batiment Resistencia a def. 10%**



— MV(kg/m³)
— compresión kPa

Gregori