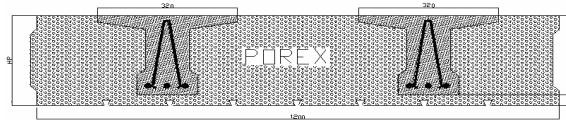


PLACA MODUL-THERM



CANTO 25 cm. (3+20+5)

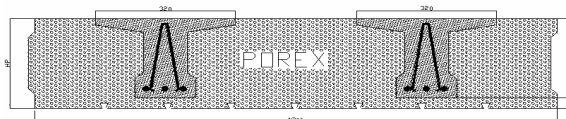
Peso Propio 239 Kg/m²

AUTORIZACION DE USO 8644-07

Cortante Util 2479 Kg/m

TIPO PLACA	Luz Máx.sin apuntalar (m)	Luces Máximas con Apoyo Simple.(m)					TIPO PLACA	Luces Máximas Apoyo Continuo Extremo (m)					TIPO PLACA	Luces Máximas Apoyo Continuo Interior (m)				
		Carga =Uso+Tabiqueria+Pavimentación (Kg/m ²)						Carga =Uso+Tabiqueria+Pavimentación (Kg/m ²)						Carga =Uso+Tabiqueria+Pavimentación (Kg/m ²)				
		250	380	430	530	1000		250	380	430	530	1000		250	380	430	530	1000
1V-01	4,93	4,48	3,98	3,83	3,57	2,81	1V-01	5,39	4,79	4,61	4,30	3,39	1V-01	6,34	5,63	5,42	5,05	3,59
1V-02	5,35	4,87	4,33	4,16	3,88	3,06	1V-02	5,86	5,21	5,01	4,67	3,59	1V-02	6,88	6,12	5,88	5,49	3,59
1V-03	5,86	5,28	4,75	4,57	4,26	3,36	1V-03	6,38	5,72	5,51	5,13	3,59	1V-03	7,56	6,72	6,47	5,79	3,59
1V-04	5,98	5,29	4,85	4,66	4,35	3,43	1V-04	6,39	5,84	5,61	5,24	3,59	1V-04	7,60	6,85	6,59	5,79	3,59
1V-05	6,24	5,32	4,96	4,86	4,53	3,57	1V-05	6,43	6,02	5,85	5,46	3,59	1V-05	7,63	7,14	6,65	5,79	3,59
1V-06	6,67	5,37	5,02	5,01	4,74	3,82	1V-06	6,48	6,07	6,13	5,79	3,59	1V-06	7,69	7,19	6,65	5,79	3,59
1V-07	6,75	5,39	5,03	5,02	4,76	3,86	1V-07	6,49	6,09	6,14	5,79	3,59	1V-07	7,70	7,19	6,65	5,79	3,59
1V-08	7,15	5,45	5,09	5,09	4,83	3,95	1V-08	6,55	6,15	6,21	5,79	3,59	1V-08	7,76	7,19	6,65	5,79	3,59
1V-09	7,25	5,47	5,11	5,12	4,86	3,95	1V-09	6,58	6,17	6,23	5,79	3,59	1V-09	7,79	7,19	6,65	5,79	3,59
1V-10	7,60	5,52	5,16	5,18	4,93	3,95	1V-10	6,63	6,22	6,29	5,79	3,59	1V-10	7,84	7,19	6,65	5,79	3,59
1V-11	8,21	5,62	5,26	5,29	5,05	3,95	1V-11	6,73	6,32	6,40	5,79	3,59	1V-11	7,94	7,19	6,65	5,79	3,59
1V-12	8,56	5,68	5,32	5,37	5,13	3,95	1V-12	6,80	6,38	6,46	5,79	3,59	1V-12	8,01	7,19	6,65	5,79	3,59
1V-13	8,56	5,61	5,26	5,31	5,08	3,95	1V-13	6,72	6,31	6,40	5,79	3,59	1V-13	7,94	7,19	6,65	5,79	3,59
1V-14	9,29	5,74	5,39	5,45	5,24	3,95	1V-14	6,86	6,44	6,54	5,79	3,59	1V-14	8,07	7,19	6,65	5,79	3,59
1V-15	9,46	5,77	5,42	5,49	5,28	3,95	1V-15	6,90	6,48	6,58	5,79	3,59	1V-15	8,11	7,19	6,65	5,79	3,59
1V-16	9,64	5,90	5,54	5,62	5,42	3,95	1V-16	7,02	6,60	6,65	5,79	3,59	1V-16	8,24	7,19	6,65	5,79	3,59
1V-17	9,64	6,41	6,03	6,13	5,94	3,95	1V-17	7,55	7,09	6,65	5,79	3,59	1V-17	8,78	7,19	6,65	5,79	3,59
TIPO PLACA		1V-01	1V-02	1V-03	1V-04	1V-05	1V-06	1V-07	1V-08	1V-09	1V-10	1V-11	1V-12	1V-13	1V-14	1V-15	1V-16	1V-17
M. Pos. Util (Kpm/m)		1227	1447	1748	1817	1974	2257	2305	2593	2666	2932	3439	3763	3781	4629	4868	5693	9482
ARMADO NEGATIVO M. Neg. Util (Kpm/m)		3ø10+3ø10		3ø12+3ø8		3ø12+3ø10		3ø12+3ø12		3ø16+3ø8		3ø16+3ø10		3ø16+3ø12		3ø16+3ø16		
		2182		2087		2380		2806		2717		3036		3438		4590		
M. Neg. Util (Kpm/m)		3ø20+3ø16		3ø20+3ø20		4ø20+3ø20		5ø20+3ø20										
		5554		5554		5554		5554										

PLACA MODUL-THERM



CANTO 27 cm. (3+22+5)

Peso Propio 247 Kg/m²

AUTORIZACION DE USO 8644-07

Cortante Util 2656 Kg/m

TIPO PLACA	Luz Max.sin apuntalar (m)	Luces Maximas con Apoyo Simple.(m)					TIPO PLACA	Luces Maximas Apoyo Continuo Extremo (m)					TIPO PLACA	Luces Maximas Apoyo Continuo Interior (m)				
		Carga =Uso+Tabiqueria+Pavimentacion (Kg/m ²)						Carga =Uso+Tabiqueria+Pavimentacion (Kg/m ²)						Carga =Uso+Tabiqueria+Pavimentacion (Kg/m ²)				
		250	380	430	530	1000		250	380	430	530	1000		250	380	430	530	1000
1V-01	5,14	4,64	4,13	3,97	3,71	2,93	1V-01	5,58	4,97	4,79	4,47	3,53	1V-01	6,56	5,84	5,62	5,25	3,87
1V-02	5,58	5,03	4,48	4,31	4,03	3,18	1V-02	6,06	5,40	5,19	4,85	3,83	1V-02	7,12	6,34	6,10	5,69	3,87
1V-03	6,12	5,50	4,89	4,71	4,40	3,47	1V-03	6,62	5,89	5,67	5,29	3,87	1V-03	7,77	6,92	6,66	6,22	3,87
1V-04	6,24	5,61	4,99	4,81	4,49	3,54	1V-04	6,76	6,01	5,79	5,40	3,87	1V-04	7,93	7,06	6,80	6,22	3,87
1V-05	6,51	5,65	5,21	5,01	4,68	3,69	1V-05	6,81	6,27	6,03	5,63	3,87	1V-05	8,09	7,36	7,08	6,22	3,87
1V-06	6,97	5,70	5,32	5,23	4,99	3,94	1V-06	6,87	6,44	6,39	6,02	3,87	1V-06	8,15	7,66	7,13	6,22	3,87
1V-07	7,06	5,71	5,34	5,25	5,01	4,01	1V-07	6,88	6,46	6,41	6,11	3,87	1V-07	8,16	7,67	7,13	6,22	3,87
1V-08	7,48	5,77	5,40	5,32	5,08	4,25	1V-08	6,94	6,51	6,47	6,21	3,87	1V-08	8,22	7,70	7,13	6,22	3,87
1V-09	7,61	5,79	5,42	5,35	5,10	4,26	1V-09	6,97	6,54	6,49	6,22	3,87	1V-09	8,25	7,70	7,13	6,22	3,87
1V-10	7,94	5,85	5,47	5,41	5,16	4,26	1V-10	7,03	6,59	6,55	6,22	3,87	1V-10	8,31	7,70	7,13	6,22	3,87
1V-11	8,60	5,95	5,57	5,52	5,28	4,26	1V-11	7,13	6,69	6,66	6,22	3,87	1V-11	8,41	7,70	7,13	6,22	3,87
1V-12	8,98	6,01	5,64	5,59	5,36	4,26	1V-12	7,20	6,76	6,72	6,22	3,87	1V-12	8,48	7,70	7,13	6,22	3,87
1V-13	8,98	5,93	5,57	5,52	5,31	4,26	1V-13	7,11	6,68	6,66	6,22	3,87	1V-13	8,40	7,70	7,13	6,22	3,87
1V-14	9,76	6,07	5,70	5,66	5,47	4,26	1V-14	7,25	6,82	6,80	6,22	3,87	1V-14	8,54	7,70	7,13	6,22	3,87
1V-15	9,95	6,10	5,74	5,70	5,51	4,26	1V-15	7,29	6,86	6,83	6,22	3,87	1V-15	8,58	7,70	7,13	6,22	3,87
1V-16	10,35	6,23	5,86	5,83	5,65	4,26	1V-16	7,42	6,98	6,96	6,22	3,87	1V-16	8,71	7,70	7,13	6,22	3,87
1V-17	10,35	6,76	6,36	6,35	6,18	4,26	1V-17	7,97	7,49	7,13	6,22	3,87	1V-17	9,27	7,70	7,13	6,22	3,87
TIPO PLACA		1V-01	1V-02	1V-03	1V-04	1V-05	1V-06	1V-07	1V-08	1V-09	1V-10	1V-11	1V-12	1V-13	1V-14	1V-15	1V-16	1V-17
M. Pos. Util (Kpm/m)		1336	1574	1877	1955	2124	2426	2504	2810	2920	3164	3725	4101	4112	5040	5302	6223	10378
ARMADO NEGATIVO		310+310		312+38		312+310		312+312		316+38		316+310		316+312		316+316		
		2440		2338		2653		3113		2996		3337		3767		5003		
M. Neg. Util (Kpm/m)		320+316		320+320		420+320		520+320										
		6281		6494		6494		6494										

